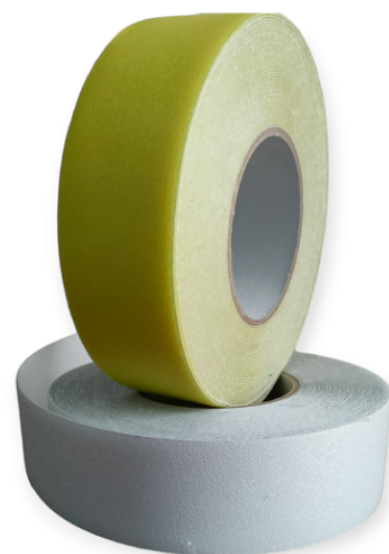
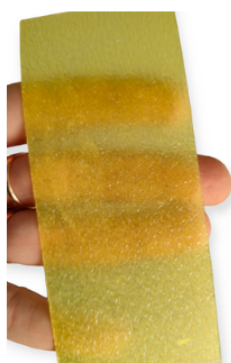




## TAŚMA ANTYPOŚLIZGOWA BASENOWA, JACHTOWA, ŁAZIENKOWA

### Dane techniczne:

Szerokość	50 mm
Długość	18m, 12m, 6 m, 3m
Kolor	TRANSPARENT, ŻÓŁTA
Nośnik	folia PEVA
Rodzaj kleju	akrylowy na solwencie
Przekładka	papier, gramatura 100 g/m <sup>2</sup>
Przylepność	1500g/25mm
Odporność temp.	-30°C do +60°C
Wydłużenie przy zerwaniu	25%



Dane przedstawione w karcie technicznej bazują na przeprowadzonych testach oraz gwarancjach producentów produktu. Zaakceptowanie próbki zwalnia firmę Paper-Tech z odpowiedzialności za spowodowane straty, również w stosunku do osób trzecich