



PAPER-TECH

WWW.PAPER-TECH.PL

KATALOG



www.paper-tech.com.pl



Paper-Tech Tomasz Wojtucki Jutrzyzna 1b 57-120 Wiązów

www.paper-tech.com.pl

e-mail: biuro@paper-tech.com.pl

Tel 798-701-981

O nas**Paper-tech**

Firma Paper-tech działa na rynku od roku 2019. Specjalizujemy się w kompleksowym zaopatrzeniu hurtowni, sklepów, przemysłu oraz osób prywatnych.

Nasz wykwalifikowany personel dołoży wszelkich starań w celu zapewnienia profesjonalnej obsługi, doradztwa oraz jak najszybszej dostawy.

Park maszyn pozwala na dostosowanie produktów do potrzeb klienta. Jesteśmy producentem taśm ostrzegawczych oraz importerem taśm antypoślizgowych, ostrzegawczych samoprzylepnych, odblaskowych.

Dzięki szerokiej ofercie możemy zaproponować optymalne rozwiązanie w oparciu o produkty wielu producentów, dostosowując ofertę do oczekiwań klienta.

Posiadamy magazyny mogące pomieścić około 1000 palet. Takie zaplecze pozwala zgromadzić duże zapasy magazynowe co gwarantuje ciągłe dostawy oraz stabilne ceny naszych produktów.

Szeroki wachlarz dostawców Europejskich, jak i Dalekiego Wschodu gwarantuje różnicowany asortyment.



Przygotowanie podłoża pod taśmę samoprzylepną

Odpowiednio przygotowane podłoże jest kluczowe dla rezultatów, jakie otrzymamy.

Podłoża muszą być suche, niezamarznięte, trwałe, równe, nośne, nie odkształcalne, jak i pozbawione zagłębień, rys skurczowych, otwartych szczelin, zatluszczeń, olejów oraz zanieczyszczeń i innych warstw zmniejszających przyczepność. Wystające nierówności należy usunąć, a ostre krawędzie sfazować lub zaokrąglić.

Bardzo istotnym elementem jest prawidłowe oczyszczenie łączonych powierzchni. Należy usunąć kurz, brud i tłuszcz z obu łączonych powierzchni. Odtłuszczenie powierzchni to nie tylko umycie powierzchni, ale jak sama nazwa wskazuje usunięcie tłuszczu itp. związków utrudniających lub wręcz uniemożliwiających prawidłowe klejenie i pozostawienie powierzchni czystej wolnej od powyższych związków. Ważnym aspektem, który bywa mylący jest fakt, że produkty takie jak rozpuszczalniki, benzyny, rozcieńczalniki itp. w większości przypadków nie są odtłuszczacami. Zmywają powierzchnię bardzo dobrze, ale zawsze zostaje po ich użyciu mikro-warstwa, która utrudnia utrudnia proces klejenia i nie tylko.

Czym odtłuszczać?

Istnieją różne środki chemiczne do odpowiedniego odtłuszczenia jedne bardziej agresywne jak kwasy lub mniej jak np. czysty alkohol. Aceton czysty i izopropanol czyli potocznie mówiąc: alkohol. Stosując dwa powyższe środki w zależności od łączonego materiału możemy być pewni, iż wykonamy to w odpowiedni i co ważne szybki, tani i nieinwazyjny sposób, przez co cały proces przebiegnie prawidłowo. Do odtłuszczenia użyj ściereczki. W przypadku szorstkich powierzchni zalecamy użycie szczotki.

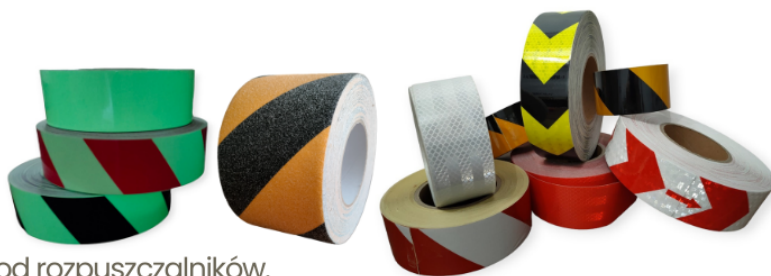
Przygotowanie mechaniczne klejonych powierzchni to w skrócie przeszlifowanie/wypiaskowanie itp. zabiegi. W zależności od danego materiału i dalszych czynności trzeba wybrać czy takie działanie jest w ogóle potrzebne i jak mocno ma oddziaływać na dany element. Trzeba także pamiętać, iż w przypadku np. powierzchni malowanej klej będzie trzymał się tej warstwy i jeżeli jej nie usuniemy klejenie będzie tak mocne – jak sama warstwa o ile użyjemy taśmy o odpowiednim kleju. Przeszlifowanie powierzchni prawie zawsze zwiększy wytrzymałość klejonego elementu z prostego względu – zwiększamy powierzchnię klejenia; jest jednak od tego wyjątek i to bardzo ważny zwłaszcza w stosunku do kompozytów.

Jeżeli szlifowanie może naruszyć całość łączonego elementu np. laminat z włóknem szklanym przeszlifowany tak mocno, iż włókna zostaną odkryte to powierzchnia w takim miejscu będzie mocno osłabiona i dlatego musimy unikać takich sytuacji, a jeżeli zachodzą przesłanki, by jednak przeszlifować to wykonać to tak, by tylko lekko zmatować powierzchnię.

Paski dwustronnej taśmy nakładaj zawsze w kierunku pionowym na całej długości powierzchni lub przedmiotu. Usuń folię zabezpieczającą, nie dotykając palcami klejącej strony taśmy. Mocno przyciśnij przez 5 sek. na CAŁEJ długości.

Aplikacja:

1. dociskać z wystarczającą siłą i równomiernie.
2. używane narzędzia oraz ręce muszą być wolne od rozpuszczalników.
3. przy ekstremalnych obciążeniach sklejanym miejsc należy mieć na uwadze, że maksymalną siłą klejenia taśma osiąga dopiero po 24 godzinach,
4. unikać stałego napięcia sklejanego miejsca.



TAŚMY PAKOWE

Taśmy pakowe PCV

Najczęściej używane taśmy w domu i przemyśle! Pozwalają na mocne zaklejenie kartonów, oznaczenie zawartości przesyłki, reklamę firmy. Ponadto taśmy pakowe ostrzegają o przesyłce łatwej do zniszczenia, jak np. szkło lub porcelana. Oferujemy bardzo mocne taśmy oparte na kleju Solvent, który od pierwszej chwili oferuje mocną przylepność. Dużą zaletą oferowanych produktów jest dobre sprawdzanie się w niskich temperaturach. Zapraszamy do zakupu w Paper-Tech!



Taśmy polipropylenowe

Taśmę wykorzystuje się do opinania lekkich paczek, a także cięższych ładunków na paletach. Do pakowania towarów można użyć urządzeń automatycznych oraz narzędzi ręcznych. Element spinany jest za pomocą specjalnych spinek druczianych, blaszanych i plastikowych albo poprzez zgrzewanie.

Taśmy PP mają także szerokie zastosowanie w przemyśle:

- opakowaniowym: do ręcznego i maszynowego pakowania ładunków i do ich paletowania,
- drzewnym: do pakowania parkietów drewnianych,
- meblarskim: do pakowania elementów meblowych,
- brukarskim i kamieniarskim: do pakowania kostek brukowych, płytek ceramicznych i kamienia,
- papierniczym: do wiązania arkuszy, kartonów i tektury, jako surowiec do produkcji mat.



Taśmy papierowe

Papierowa taśma pakowa KRAFT to ekologiczna taśma. Wykorzystywana do pakowania zarówno ręcznego, jak i automatycznego stanowi łatwy, skuteczny i ekologiczny sposób na zabezpieczenie przesyłek do transportu. Taśma papierowa jest uniwersalna, a przy tym niezawodna dzięki wykorzystaniu wysokiej jakości materiałów i kauczukowego kleju.

Nasza brązowa taśma pakowa przyda się w każdej firmie, która realizuje wysyłki w kartonach czy też kopertach. Ma bardzo dobrą przyczepność.



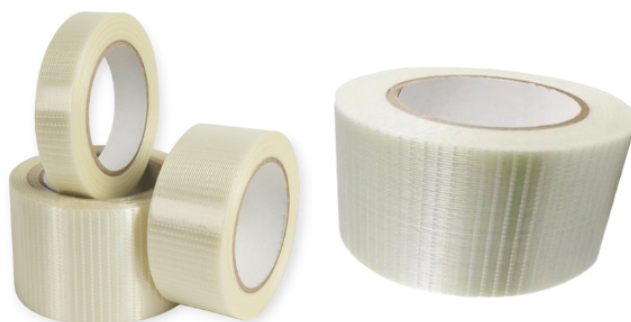
Taśmy papierowe podgumowane aktywowane wodą

Taśmy papierowe podgumowane znajdują zastosowanie w branży handlowej, przemysłowej, spożywczej, produkcyjnej, transportowej. Wszędzie tam, gdzie przydatne jest mocne połączenie opakowań tekturowych, możesz wykorzystać z powodzeniem taśmy podgumowane. Taśmy są bardzo wytrzymałe, odporne na wilgoć oraz zmienne temperatury, co gwarantuje bezpieczeństwo przewozu nawet dla przesyłek międzynarodowych. Papier powlekany jest najczęściej klejem skrobiowym, który zostaje aktywowany zaraz po zetknięciu się z wodą. Jest to taśma jednostronnie klejąca.



Taśmy wzmacniane włóknem szklanym

Taśma samoprzylepna o bardzo dużej wytrzymałości na rozdarcie wzdłużne dzięki wzmocnieniom z włókien szklanych. Nośnik: Polipropylen (PP). Kolor: bezbarwny. Rodzaj kleju: Hot melt (bardzo dobra kleistość). Zastosowanie: wiązanie kabli, stabilizowanie ładunku, spinanie ciężkich elementów.



TAŚMY BUDOWLANE

Taśmy akustyczne

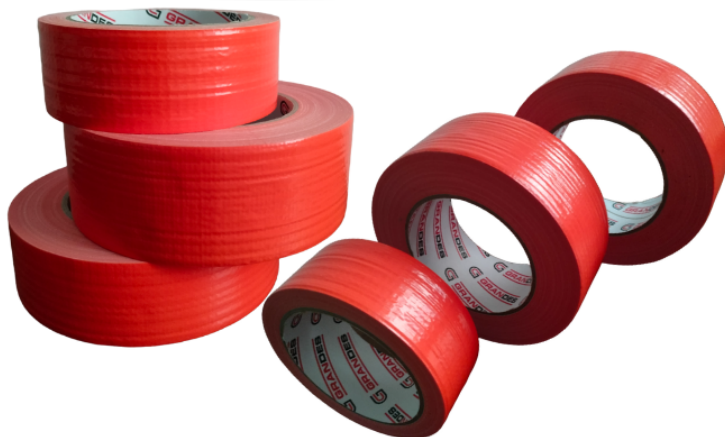
Wykonane z wysokiej jakości elastycznej pianki polietylenowej o strukturze zamkniętych komórek. Taśmy dobrze przylegają do powierzchni. Z uwagi na bardzo dobre właściwości izolacyjne oraz wygłuszające jest materiałem z powodzeniem wykorzystywanym przy instalacji systemów lekkiej zabudowy.

Taśmy podnoszą izolację-zapobiegają powstaniu pęknięć. Pianka nie chłonie wody i izoluje ciepło. Taśmy posiada bardzo niską para-przepuszczalność, a warstwa kleju umożliwia bardzo łatwy montaż i wygodę pracy. Taśmy również wykorzystywana jest przy montażu instalacji wentylacyjnych do łączenia i uszczelniania metalowych elementów.



Taśmy tynkarskie

Bardzo wszechstronne taśmy budowlane. Znajdują zastosowanie przy odcinaniu tynków, sklejanie folii ochronnej, zabezpieczaniu drzwi, okien. Taśmy można stosować wewnątrz i na zewnątrz pomieszczeń. Taśmy bardzo elastyczne oraz łatwe w przerywaniu w dłoniach.



Taśmy antyrysowe

Wykonane z włókna szklanego służą do maskowania pęknięć pojawiających się na płytach gipsowo-kartonowych.

Taśmy służą do ochrony powierzchni przed zarysowaniem, uszkodzeniem, a także przed zanieczyszczeniem. Są stosowane przede wszystkim podczas prac remontowych, malarskich lub innych prac budowlanych. Przykleja się je na miejsca, które wymagają ochrony przed zarysowaniem lub zabrudzeniem, takie jak np. listwy przypodłogowe, progi, ściany, drzwi, meble, itp.

Taśmy nie pozostawiają śladów kleju ani po usunięciu, ani po dłuższym czasie użytkowania.



Taśmy malarskie papierowe

Wysokiej jakości taśmy, które pozwalają na precyzyjne malowanie i ochronę powierzchni przed farbą, lakierem i innymi substancjami chemicznymi. Charakteryzują się odpornością na promieniowanie UV, dzięki czemu mogą być stosowane zarówno wewnątrz, jak i na zewnątrz budynków, bez ryzyka utraty swoich właściwości. Ich kolor niebieski umożliwia łatwe odróżnienie od innych taśm i pozwala na kontrolowanie procesu malowania.

Taśmy malarskie papierowe UV niebieskie są łatwe w użyciu i idealnie przylegają do różnych powierzchni, dzięki czemu umożliwiają tworzenie ostro odgraniczonych linii oraz chronią powierzchnie przed zabrudzeniami.



TAŚMY

BUDOWLANE

Taśmy papierowe z wkładką aluminiową

Odporna na korozję, idealna dla naroży o dowolnym kącie. Elastyczna taśma papierowa, zbrojona podwójnym stalowym pasem powlekanym warstwą aluminium. Paski gwarantują trwałość wykonanych narożników, a felcowanie w środkowej części ułatwia prawidłowy montaż. Wykazuje dużą wytrzymałość na uszkodzenia mechaniczne i na rozrywanie.

Taśma przeznaczona jest do zabezpieczania zewnętrznych i wewnętrznych narożników ścian gipsowo-kartonowych.

Umożliwia wykańczanie łuków oraz ostrych narożników o dowolnym kącie. Taśma świetnie nadaje się również do łączeń płaskich płyt g-k.

- Materiał: Taśma papierowa zbrojona podwójnym stalowym pasem powlekanym warstwą aluminium, felcowana w środkowej części do zabezpieczania zewnętrznych i wewnętrznych narożników ścian gipsowo-kartonowych oraz łuków.

Taśmy łączeniowe do płyt GK

Taśma łączeniowa głównie służy do łączenia płyt kartonowo-gipsowych tak aby powstałe szczeliny podczas stawiania ścian działowych zostały zakryte, świetnie sprawdzi się też przy maskowaniu dziur, ubytków w tynkach i płytach na ścianie oraz suficie.

Taśmy malarskie WASHI

Najważniejsze parametry produktu:

- do użytku wewnątrz i na zewnątrz
- nie podcieka – możliwość uzyskania idealnych odcień
- odporność na promieniowanie słoneczne i UV
- nie pozostawia kleju po odklejeniu
- mocny klej akrylowy
- nie naciąga się podczas aplikacji
- łatwa aplikacja – ręczne przerywanie

Taśmy maskujące strappingowe

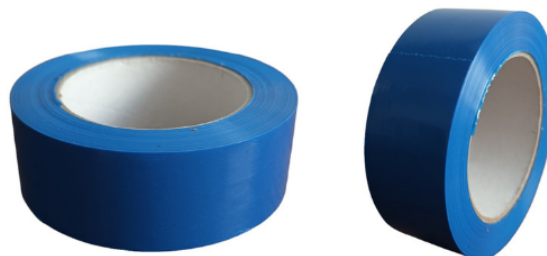
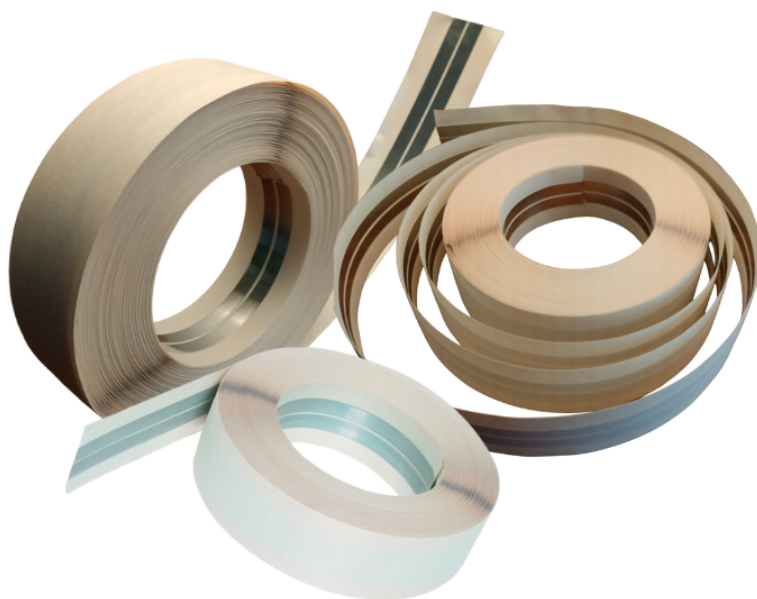
Jednostronnie przylepna polietylenowa (PE) taśma maskująca z wysoko gatunkowym klejem bezrozpuszczalnikowym. Gruby foliowy nośnik skutecznie zabezpiecza powierzchnie przed zarysowaniem, równocześnie dobrze dopasowuje się do maskowanej powierzchni, zabezpieczając krawędzie taśmy przed podciekaniem, uzyskujemy w ten sposób równe krawędzie odcięcia farby. Może być użyta ze wszystkimi rodzajami farb, po odklejeniu nie pozostawia smug oraz resztek kleju. Odporna na rozciąganie, mocna.

Zastosowanie

Stabilizacja szyb samochodowych na czas wysychania kleju
Oklejanie ruchomych elementów produktu na czas transportu.

Chroni profile okienne, futryny i drzwi podczas prac remontowych na zewnątrz.

Doskonale sprawdza się na powierzchniach takich jak: szkło, plastik, aluminium, winyl, drewno

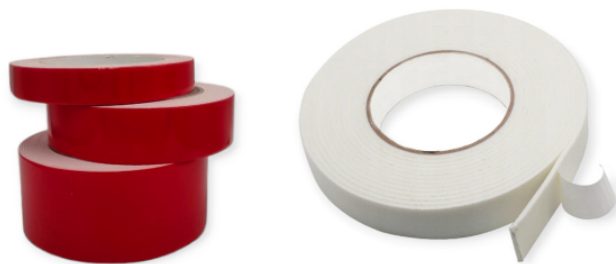


TAŚMY

SPECJALISTYCZNE

Taśmy montażowe

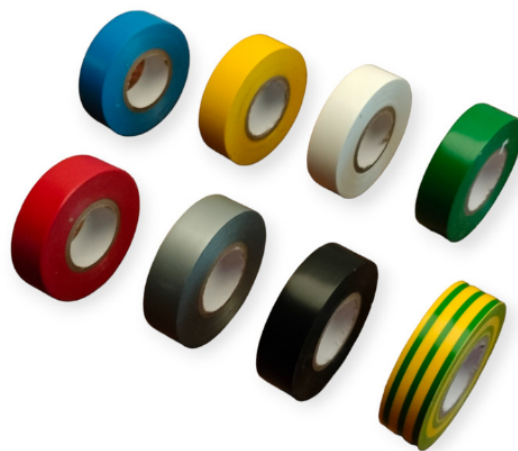
Taśma montażowa umożliwia trwałe łączenie elementów wykonanych z różnych materiałów – między innymi drewna, metalu, szkła, tworzyw sztucznych. Cechuje je wysoka przyczepność do powierzchni. Poszczególne taśmy klejące montażowe przeznaczone są do użytku wewnątrz lub na zewnątrz budynków.



Taśmy uszczelniające, izolacyjne

Taśmy izolacyjne ze względu na doskonałe właściwości izolacyjne materiał sprawdzają się do uszczelniania połączeń elektrycznych, a także szybkiej naprawy przewodów, np. w razie uszkodzenia zewnętrznej warstwy ochronnej kabla. W naszej ofercie znajdziesz taśmy wzmocnione, uszczelniające oraz izolacyjne, które spełniają oczekiwania nawet najbardziej wymagających osób.

Taśmy uszczelniające umożliwiają stworzenie hermetycznych połączeń, np. podczas naprawy elementów instalacji wentylacyjnej, przewodów samochodowych układu chłodzenia lub naprawy plandek ogrodowych. Możliwości zastosowania taśmy wzmocnionej i uszczelniającej jest naprawdę wiele. To materiał odporny na wysokie i niskie temperatury, trwały oraz wodoodporny. Taśma tkaninowa powlekana polietylenem jest podklejona klejem z naturalnego kauczuku, co gwarantuje doskonałe właściwości klejące do każdej powierzchni.



Taśmy uniwersalne DUCT-TAPE

To najbardziej popularne i zarazem uniwersalne taśmy na rynku.

Ich wszechstronność pozwala na zastosowanie jej w wielu branżach przemysłu a także w domu, ogrodzie oraz warsztacie.

Taśma świetnie nadaje się do wszelkiego rodzaju napraw hydraulicznych, wentylacyjnych, budowlanych.

Taśmą DUCT-TAPE można wzmocnić karton, folie oraz inne rzeczy którym grozi rozerwanie pod wpływem ciężaru, wiatru itp.

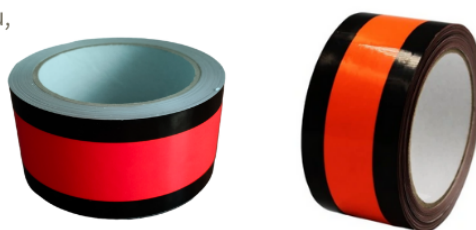
Taśmy DUCT-TAPE oferowane przez Paper-tech posiadają świetną przylepność, łatwo rozrywają się w dłoni (rozdarcie boczne) ułatwia to pracę z taśmą.



Taśmy unieważniające znaki

Stosowane są w trakcie czasowej zmiany organizacji ruchu, gdy stała organizacja przestaje chwilowo obowiązywać i wprowadzone jest inne oznakowanie pionowe

- samoprzylepna taśma z fluorescencyjnym, pomarańczowym pasem na czarnym tle
- odporna na działanie warunków atmosferycznych i promieniowania UV
- nie pozostawia kleju na licu znaku



TAŚMY SPECJALISTYCZNE

Taśmy aluminiowe

Sprawdzają się nie tylko na wysokie temperatury. Tego typu taśmy techniczne wyróżnia:

- odporność na wysokie i niskie temperatury,
- właściwości termoizolacyjne,
- doskonała przylepność,
- lekkość,
- wodoodporność,
- odporność na promienie UV oraz korozję,
- srebrny kolor,
- plastyczność
- taśma aluminiowa samoprzylepna – doskonale sprawdza się w branży budowlanej, ponieważ nadaje się do montażu rurociągów z tworzyw sztucznych.

Taśmy aluminiowe gładkie

Wykonana jest z czystego aluminium, sprawdza się do uszczelniania oraz łączenia ze sobą kanałów

Taśmy aluminiowe zbrojne

Jest laminowana polietylenem, a dodatkowo wzmocniona siatką z włókna szklanego, świetnie nadaje się do izolacji różnego rodzaju instalacji

Taśmy metalizowane

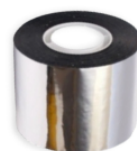
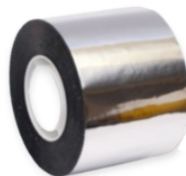
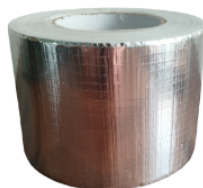
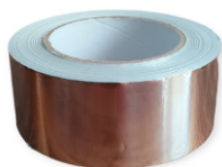
Stosuje się do uszczelniania instalacji grzewczych, sanitarnych oraz klimatyzacyjnych. Ze względu na bardzo mocny klej i doskonałą odporność na promieniowanie UV, a także działanie zmiennych temperatur, taśma może być wykorzystywana zarówno wewnątrz, jak i na zewnątrz. Dzięki swoim właściwościom produkt znajduje zastosowanie przy łączeniu i owijaniu materiałów izolacyjnych.

Taśmy teflonowe

Do uszczelniania połączeń gwintowych w instalacjach wody pitnej i użytkowej, sprężonego powietrza, chłodniczych, parowych i systemach hydraulicznych. Można stosować w połączeniach wykonanych z różnego rodzaju materiałów jak: metale, plastyki i fibra. Można używać do uszczelniania połączeń w miejscach gdzie stawiane są specjalne wymagania higieniczne: szpitalach, zakładach przemysłu spożywczego itp.

Taśmy basenowe, antypoślizgowe, na jachty

Posiadają wyjątkową powłokę antypoślizgową, która jest całkowicie bezpieczna dla skóry czy delikatnego materiału. Taśmy te idealnie nadają się do zastosowania w miejscach, gdzie chodzimy boso lub w skarpetkach (baseny, przedszkola, łazienki, szatnie, mieszkania, łodzie, jachty). Można je myć!



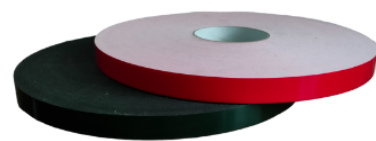
TAŚMY SPECJALISTYCZNE

Taśmy dwustronne

Są z jednych z najbardziej uniwersalnych rodzajów taśm, który możemy znaleźć w praktycznie każdym domu, biurze, firmie, magazynie czy garażu. Znajduje zastosowanie praktycznie wszędzie. Zbudowana jest z nośnika, warstwy kleju oraz przekładki zabezpieczającej klej. W zależności od rodzaju za nośnik może posłużyć siatka, włóknina, folia bądź pianka. Najczęściej stosuje się ją w celu zamontowania różnych elementów bądź połączenia ich ze sobą.

Używane do klejenia :

- banerów
- folii
- tworzyw sztucznych
- displayów,
- szyldów
- flag
- plexi
- tablic reklamowych
- lusterek samochodowych
- blachy trapezowej
- cokołów
- listew przypodłogowych
- aluminium
- profili LED
- papieru, tektury, kartonu
- opakowań
- filcu, materiałów dekoracyjnych
- rolet



Taśma dwustronna wzmocniona zbrojona

Mocna taśma dwustronna zbrojona wzmocniana tkaniną z włókna poliestrowego. Mocny klej kauczukowy daje pewność przy przyklejaniu do różnego rodzaju podłoży (taśma nadaje także do chropowatych powierzchni). Taśma dwustronna biurowa przeznaczona jest do różnego rodzaju aplikacji w biurze/firmie. Jest to także niezastąpiona taśma dla majsterkowiczów.



Taśmy dwustronne mocne (cięte na wymiar) PP

do klejenia papieru

do klejenia tektury, kartonu

do klejenia folii

do klejenia filcu

przezroczysta do mocowania wykładzin



Taśmy banerowe

Szybkie, mocne i tanie łączenie. Podklejanie krawędzi banerów i siatek – wzmocni krawędzie przed oczkowaniem. Przydatna w łączenie brytów banera oraz przy naprawach zgrzewu, przy montażach na gładkich i płaskich powierzchniach - np. montaż elementów POS, pleksi i innych tworzyw. Po naklejeniu taśmy warto łączenie docisnąć twardym wałkiem silikonowym.



TAŚMY BHP

OSTRZEGAWCZE

Taśmy winylowe PCV

Taśma idealnie nadaje się do wyznaczania ciągów komunikacyjnych, odznaczania stref, oznaczania zakończeń ramp, zaznaczania wystających elementów konstrukcji maszyn. Taśma z bardzo dużą siłą klejenia.

Taśmy PCV

Można ją naklejać na przeszkody i niebezpieczne obszary w budynkach, magazynach i halach produkcyjnych. Taśmy ostrzegawcze z klejem służą do znakowania poziomego oraz pionowego. Zapewniają mocne i trwałe klejenie.

Taśmy odblaskowe o strukturze plastra miodu, mikropryzmatyczne

Charakteryzują się bardzo dużym współczynnikiem odblasku. Dostępne jednokolorowe i kierunkowe. Przeznaczone są najczęściej do oznaczeń konturowych aut, naczep, przyczep, kufrów motocykli itp. Taśma posiada dużą odporność na warunki atmosferyczne oraz na uszkodzenia mechaniczne. Odporność na temperatury od -30 do 60 stopni C pozwala na pracę w ciężkich warunkach. Taśmy wykonane są z bardzo wytrzymałego pcv odpornego na zarysowania.

Taśmy odblaskowe gładkie

Podobnie jak taśmy o strukturze plastra miodu są wykonane z pcv lecz są nieco cieńsze. Taśmy gładkie są przeznaczone do oznaczeń krawędzi ścian, wystających elementów konstrukcji, włączników światła, gniazd, słupków parkingowych. Ich zakres temperatury jest również od -30 do 60 stopni C. Taśmy zarówno gładkie jak i o strukturze plastra miodu posiadają klej na bazie solwentu.



TAŚMY BHP

OSTRZEGAWCZE

Taśmy antypoślizgowe

to ważny element ochrony antypoślizgowej naziemnej. Posiadają szerokie zastosowanie wszędzie tam gdzie zachodzi ryzyko poślizgnięcia się.

Są to między innymi baseny, balustrady, schody, drabiny, stopnie, hulajnogi, jachty, toalety i inne miejsca w których but może stracić przyczepność z podłożem.

Temperatura aplikacji od 12stopni C Wilgotność około 60%, całkowita wulkanizacja po około 12 godzinach

Powierzchnia aplikacji taśmy antypoślizgowej powinna być sucha, pozbawiona kurzu oraz innych zanieczyszczeń, odtłuszczona.

Taśmy najlepiej przechowywać w temperaturze pokojowej, nie wystawiać na działanie promieni słonecznych.



Taśmy antypoślizgowe z paskiem fluorescencyjnym

Taśma po naświetleniu świeci przez pewien czas.

Świetnie sprawdza się na schodach.



Taśmy bezklejowe

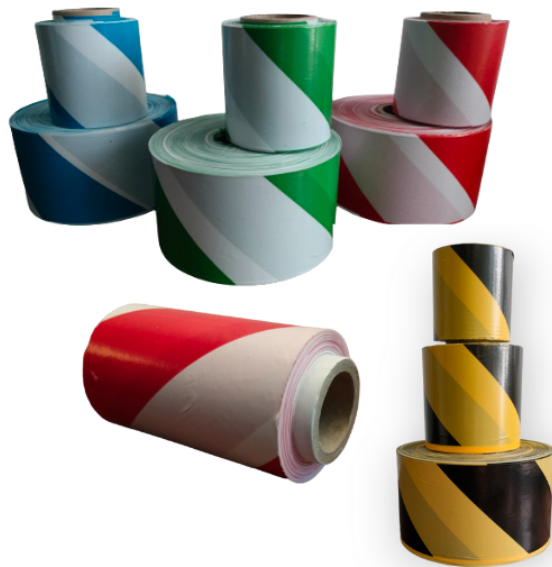
Taśmy ostrzegawcze bez kleju to taśmy o bardzo szerokim zastosowaniu.

Są stosowane do zabezpieczeń tras maratonów, wyścigów

samochodowych oraz wszystkich innych imprez masowych.

Znajdują zastosowanie przy organizacji ruchu tymczasowego, ogradzaniu wykopów, budów, innych miejsc niebezpiecznych. Jako producent taśma ostrzegawczych możemy dostosować wyrób do potrzeb klienta.

Dopasować rozmiar, długość, grubość folii, kolor taśmy. Możliwe jest wykonanie indywidualnego nadruku np. z logo firmy.



Taśmy tekstylne

Idealnie nadaje się do odgradzania i wygradzania dużych obszarów. Dzięki swoim właściwościom, może być wielokrotnie używana, co pozwala zaoszczędzić na kosztach. Taśma jest wykonana z wytrzymałego poliestru, co zapewnia jej odporność na warunki atmosferyczne, pęknięcia i przerwania, co sprawia, że idealnie nadaje się do zabezpieczeń długoterminowych. Taśma wielokrotnego użytku jest szczególnie przydatna w dziedzinie budownictwa i drogownictwa, gdzie ważne jest szybkie i skuteczne zabezpieczenie niebezpiecznych obszarów i wyznaczenie ciągów komunikacyjnych. Może być również użyta do wyznaczenia stanowisk pracy, przestrzeni wokół maszyn i urządzeń, oznaczenia miejsc o ograniczonej wysokości lub szerokości. Tekstylna taśma ostrzegawcza jest niezawodnym rozwiązaniem, które pozwala zachować wysokie standardy bezpieczeństwa, niezależnie od tego, czy jest to zakład pracy, plac budowy, przestrzeń publiczna, czy impreza masowa. Wszystko to sprawia, że taśma jest doskonałym wyborem dla wszystkich, którzy chcą zabezpieczyć swoje miejsce pracy, budowlę czy imprezę. Taśma może być prana, dzięki czemu zachowuje swoją wysoką estetykę przez długi czas użytkowania. Produkowana jest w Polsce, co gwarantuje jej najlepszą jakość i dostępność. Szerokość taśmy wynosi 78 mm



TAŚMY BHP OSTRZEGAWCZE

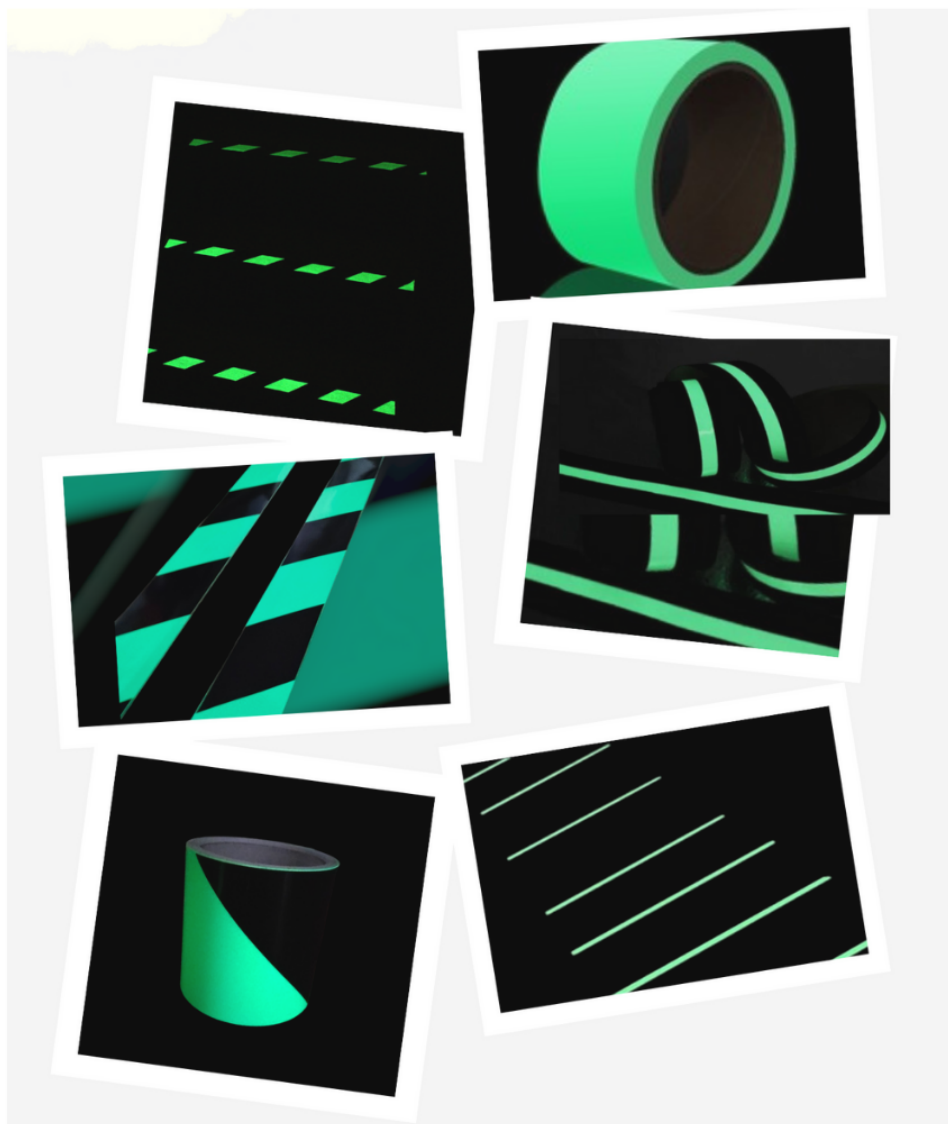
Samoprzylepna taśma fluorescencyjna

Spowoduje, że stopnie staną się bardziej widoczne w ciemności. Taśma może być używana zarówno wewnątrz jak i na zewnątrz, jest odporna na warunki atmosferyczne.

Produkt można dowolnie przycinać w zależności od naszych potrzeb.

Taśma (świecąca w ciemności) jest taśmą jednostronnie klejącą o zwiększonej wytrzymałości na ścieranie.

Taśma musi w ciągu dnia być dobrze naświetlona, aby w nocy dobrze oddawała światło.



DYSPENSERY

Dyspenser do taśmy pakowej H15

Urządzenie przystosowane jest do podawania taśm klejących o szerokości do 50mm.

Cechy produktu:

Nowy dyspenser do taśmy pakowej

- Maksymalna szerokość taśmy: 50 mm
- Maksymalna średnica zewnętrzna rolki taśmy: 140 mm
- Metalowe ząbki
- Ergonomiczna rękojeść
- Producent: SIAT



dyspenser do taśmy pakowej H11 CP włoski

Pasuje do taśm o szerokości 50 mm i węższych

Posiada metalowe ząbki ułatwiające przerywanie taśmy

Pomocny przy oklejaniu paczek taśmą pakową

Wyposażony w regulację naciągu taśmy oraz hamulec

Solidne wykonanie

Idealny przy pracy w magazynach i biurach



Dyspenser do taśmy pakowej SZWED

- Maksymalna szerokość taśmy: 50 mm, 72mm

- Średnica rolki: 76 mm

- Nierdzewne ostrze: tak

- Przycinanie taśmy: po dociśnięciu do powierzchni

- Ciche odwijanie: tak



Dyspenser stołowy do taśm samoprzylepnych B3TC

- wygodny w użyciu

- umożliwia sprawne rozwijanie taśmy znacznie usprawniając proces oklejania towaru

- łatwy montaż do blatu

- możliwość nałożenia rolki o szerokości 50 mm lub dwóch rolek do 25 mm.



DYSPENSERY

Dyspenser typu SZWED

jest produktem klasy Premium, posiada bardzo solidną i wytrzymałą obudowę, która gwarantuje bezawaryjne działanie przez długi czas.

Aby praca z tym urządzeniem była przyjemnością zastosowano w nim:

- funkcję cichego odwijania taśmy,
- solidną i wytrzymałą metalową konstrukcję,
- mocną sprężynę dociskającą taśmę,
- gumową rączkę - aby dyspenser nie wyslizgiwał się z ręką w trakcie pracy



Dyspenser do taśm pakowych H14

HOLENDER

- Do standardowych taśm pakowych ręcznych
- Maksymalna średnica taśmy to 130mm, średnica wewnętrzna 78 mm
- Waga dyspensera 600g
- Dyspenser posiada możliwość regulacji naciągu taśmy oraz systemu ruchomego noża do odcinania, który wysuwa się przy dociśnięciu specjalnie wyprofilowanego języka.



Napinacz do bandowania

Napinacz do taśm H-21 pozwoli Ci zoptymalizować proces zabezpieczania palet. Ten ręczny sprzęt umożliwi dokładne i ściste owinięcie ładunku przy użyciu elastycznej taśmy PP. Napinacz taśmy działa z zapinkami drucianymi lub z tworzywa, co umożliwia ich wielokrotne wykorzystanie, przynosząc znaczne oszczędności. Jest również kompatybilny z taśmami o szerokościach od 9 do 19 mm. Wybierając nasz napinacz do taśm PP, usprawnisz proces zabezpieczania palet i zyskasz pewność, że Twoje towary są bezpieczne podczas transportu.



Dyspenser do folii stretch

Ułatwia i przyspiesza ręczne pakowanie lub zabezpieczanie towarów za pomocą folii stretch, jednocześnie zapobiegając skaleczeniom czy otarciom dłoni.

Dzięki zastosowaniu efektu tzw. łożyska użycie tego uchwytu znacząco polepsza komfort pracy, pozwala również lepiej kontrolować naciąg folii.



Dyspenser, uchwyt do folii stretch MINI RAP

Jednocześnieowy uchwyt do rolki folii stretch ułatwiający foliowanie.

Uchwyt pasuje idealnie do rolki typu mini rap dzięki temu praca z rolką jest łatwa i nie ma wpływu na kondycję rąk osoby owijającej czy rękawic ochronnych.

DYSPENSERY

Dyspenser stretch SP50, SP38

Dyspenser do folii stretch o średnicy tuby 50mm, 38mm

Dyspenser do folii stretch

Komplet 2 sztuk uchwytów do folii stretch

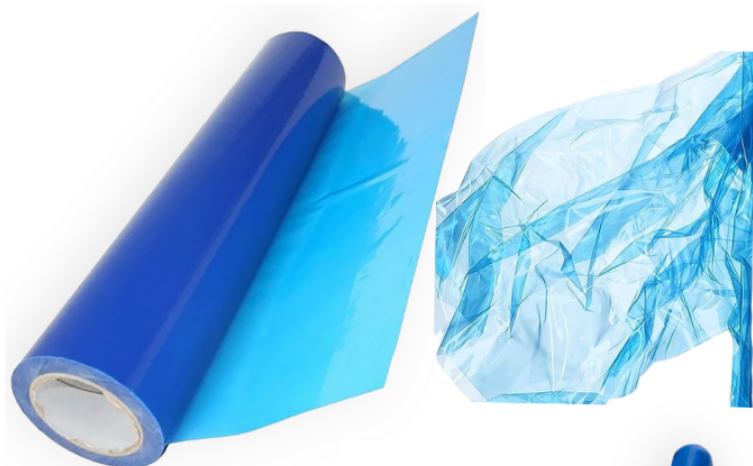
- Dyspenser został stworzony w celu łatwego i szybkiego naciągania folii stretch.
- Prosty i skuteczny montaż na rolce, który ułatwia pracę podczas pakowania przesyłek, a także ochroni nasze dłonie przed uszkodzeniem.
- Uchwyt pasuje zarówno do dużych jak i małych rolek folii stretch.



FOLIE

Folie ochronne UV

Folia przeznaczona do zabezpieczania niemal każdej powierzchni.
Może być stosowana do zabezpieczania parapetów wszelkiego rodzaju, przedmiotów ze stali, tworzywa, laminatów itp. Cienka warstwa kleju akrylowego pozwala folii na delikatne przyklejenie się do ochranianej powierzchni.
Folią można zabezpieczać szyby okienne podczas remontu, schody itp.
Co ważne po zerwaniu nie pozostawia kleju.
Folia niebieska jest lekko przezroczysta, nie zaciemnia pomieszczenia po oklejeniu okien.
Odporna na uszkodzenia mechaniczne oraz zrywanie.



Folie malarskie

W naszym asortymencie znajdziesz szeroki wybór folii malarskich

- Ochrona mebli podczas remontu
- Ochrona przed deszczem
- Ochrona przed wilgocią
- Ochrona powierzchni: okna, drzwi, ściany
- Ochrona podłogi przed brudem, pyłem, kurzem, błotem



Folie budowlane

Folia budowlana typ 200 to folia wykorzystywana do prac budowlanych, ogrodniczych.
Folia idealnie nadaje się do zabezpieczania elewacji, podłóg, mebli w czasie budów oraz remontów.



Folie stretch

To bardzo skuteczny i ekonomiczny artykuł do zabezpieczania paczek, palet podczas transportu.
Folią stretch można skutecznie zabezpieczyć rzeczy przed wilgocią, kurzem, przemieszczaniem się podczas transportu.
Posiadamy w ofercie różnego rodzaju folii stretch w różnych konfiguracjach. Konfekcjonujemy zarówno folię stretch mini-wrap, folie stretch ręczne oraz maszynowe czarne, transparentne. Nasz park maszyn pozwala na wykonanie dowolnego rozmiaru folii, pod względem szerokości, długości, rozmiaru giłz. Firma Paper-tech współpracuje z wieloma producentami folii co pozwala na uzyskanie korzystnych cen na produkt.
W naszej ofercie znajdziesz również dyspensery do folii stretch



Folie bąbelkowe

Można użyć ją nie tylko do owinięcia wysyłanych przedmiotów, ale i wypełnienia pustych przestrzeni w paczce. Co ważne, folia bąbelkowa jest bardzo lekka i nie wpływa na koszty wysyłki chronionych za jej pomocą paczek.
Za pomocą folii bąbelkowej zabezpieczysz zarówno małe, jak i większe przedmioty. W przypadku lekkich produktów zastosuj folię 2-warstwową, a przy cięższych – 3-warstwową.
Natomiast do wysyłki elektroniki, w tym: telewizorów, komputerów, sprzętu audio, podzespołów i innych akcesoriów elektronicznych, wybierz folię bąbelkową w wersji antystatycznej. Folia bąbelkowa jako zabezpieczenie na czas remontu i przeprowadzki.
Nasza folia pozwoli Ci skutecznie zabezpieczyć mieszkanie na czas remontu. Folia nie przepuszcza wilgoci ani pyłu, gwarantuje też bezpieczny transport mebli, ceramiki czy lamp.
Właściwości izolacyjne sprawiają, że folia bąbelkowa jest często wykorzystywana do termoizolacji ścian i dachów. Dzięki niej opór cieplny materiału wzrasta, a energia jest odbijana, a nie pochłaniana.

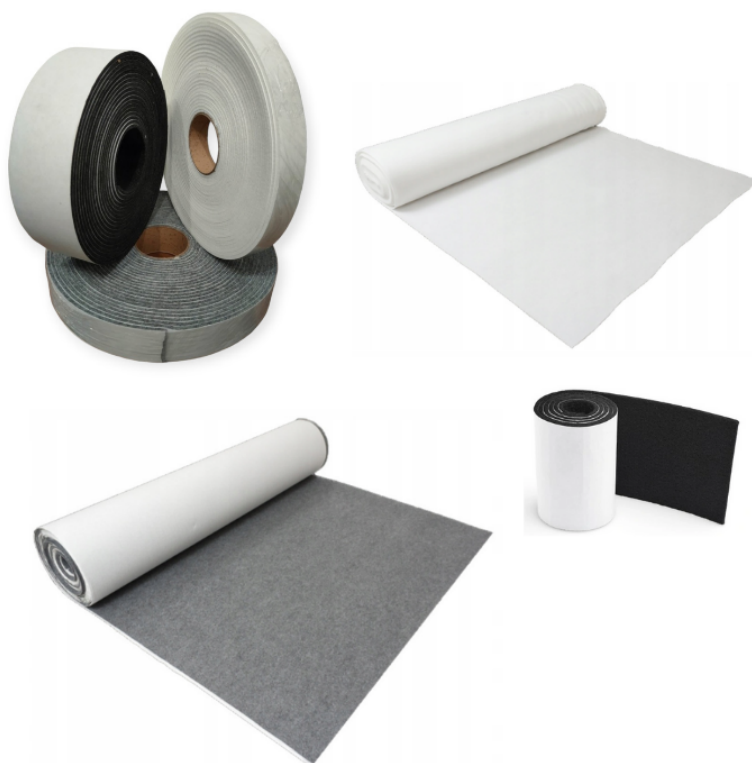


MATERIAŁY TECHNICZNE

Filc samoprzylepny

Filc jest wytrzymałym, gęstym materiałem wykonanym z włókien igłowanych, stosowanym w szerokim zakresie zastosowań przemysłowych oraz konstrukcyjnych, np. na legary jako taśma filcowa wygłuszająca.

W zależności od gęstości i impregnacji, filc może mieć zróżnicowaną sztywność i twardość oraz grubość. Oferujemy filc w bardzo różnej formie: formie taśm, uszček wykrawanych według wzoru, w formie podkładek meblowych, taśm pod legary podłogowe lub mat wygłuszających. Sprawdza się jako element chroniący przed zadrapaniem i uszkodzeniem materiałów. Może także pełnić funkcję ochroną przy oklejaniu ostrych krawędzi. Sprawdza się jako element dystansujący, do izolacji termicznej, tłumienia drgań. Filc posiada bardzo dobre właściwości cieplne, akustyczne i wygłuszeniowe.

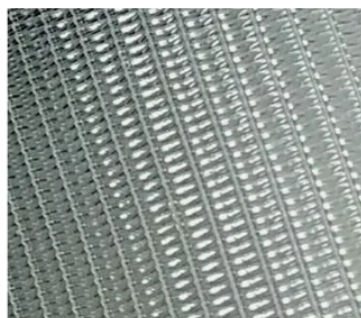


Siatki filtracyjne

Zatrzymuje drobiny piachu, żwiru i mułu o różnych wielkościach.

Wykorzystuje się ją jako filtry w studniach głębinowych, ochronie pomp przed zanieczyszczeniami

Dobór konkretnego rodzaju siatki filtracyjnej ma duże znaczenie, ponieważ pozwala ona na uzyskanie właściwego poziomu filtracji w zależności od konkretnego medium oraz zanieczyszczeń, jakie należy z niego usunąć.



Papier powlekany (woskowany)

Papier woskowany/parafinowany dwustronnie i jednostronnie. Idealny do pakowania i zabezpieczania produktów, które wymagają skutecznej ochrony przed szkodliwym działaniem m.in. wilgoci. Może on także służyć do zatrzymania wewnątrz opakowania smarów pokrywających części maszyn.

Dzięki powlekanu parafiną staje się też bardziej wytrzymały. Papier do pakowania ma zastosowanie w wielu gałęziach przemysłu. W branży spożywczej sprawdza się jako papier przekładkowy oddzielający produkty lub poszczególne warstwy w pudełkach. Z kolei w lakiernictwie zabezpiecza niemalowane części pojazdów. Jest on dostępny w kolorze brązowym i białym, gładki. Na specjalne zamówienie Klienta możliwe jest wykonanie nadruku. Sprzedajemy go w rolkach lub arkuszach, których wielkość również może zostać dopasowana do wymagań klienta. Papier woskowany jest dostępny w wersji parafinowanej jednostronnie lub z dwóch stron, o gramaturze w zakresie od 40 do 180 g/m².



ARTYKUŁY MALARSKIE



Malowanie ścian i sufitów to ta część remontu domu lub mieszkania, którą najczęściej decydujemy się wykonać samodzielnie. Aby jednak prace przebiegły sprawnie i bez zbędnego bałaganu (a efekt malowania był w pełni satysfakcjonujący), warto się do nich dobrze przygotować. Między innymi zaopatrzyć w niezbędne akcesoria malarskie.

Wątek malarski

Bardzo ważne jest, aby odpowiednio dobrać watek malarski do farby. Nie każdy watek jest odporny na rozcieńczalniki i podczas malowania może rozpuścić się włosie. Wątki dedykowane do produktów rozpuszczalnikowych to m.in. watek Nylon z długim włosiem oraz watek Velur z włosiem krótkim. Do farb rzadkich o niskiej gęstości (np. do malowania ścian lub sufitów) bardzo fajnie sprawdzi się watek niekapiący.



Uchwyty do wátka

Mają standardowe rozmiary i są to akcesoria wielorazowego użytku. Przy malowaniu posadzek, sufitów lub ścian możemy również zastosować kij teleskopowy, który wydłuża uchwyt i dzięki temu ułatwia oraz przyspiesza pracę

Pędzle Angielskie

Pozwalają na aplikację wszystkich rodzajów farb i lakierów, dlatego jest wszechstronnym narzędziem niezbędnym w Twoim warsztacie. Będzie Ci długo służył, ponieważ został wyposażony w łatwo zmywalne włosie z tworzywa sztucznego. Jego szerokość pomoże Ci w szybkim pokryciu dużej powierzchni.



Taśma malarska

Przyda się np. do wykonania cokołu lub odcięcia. Przy malowaniu farbami dwuskładnikowymi zalecamy odrywać taśmy od razu "na mokro". Do zabezpieczania zaokrąglonych krawędzi oraz wyklejania wzorów sprawdzi się taśma malarska do krzywizn.

Kuweta Pojemnik

Przeznaczony do przelania mniejszej porcji farby z opakowania oryginalnego. Wyprofilowane dno w kuwetach zabezpiecza przed nadmiernym zbieraniem farby na wátkach i pędzlach.

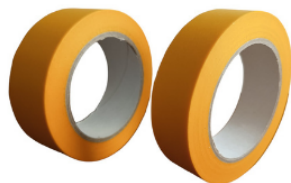
Papier ścierny / gąbka ścierna

Niektóre podłoża przed aplikacją wymagają zmatowienia. Używamy do tego papieru ściernego lub gąbki ścierniej. Ta czynność zapewnia nowej powłoce lepszą przyczepność.



Folia malarska

Zabezpiecza podłoże przed zabrudzeniami podczas malowania oraz remontu. Dobre zabezpieczenie miejsca pracy za pomocą folii malarskiej to pierwszy krok do sukcesu. Pozwala to również zaoszczędzić nam dużo stresu i problemów z doczyszczeniem przypadkowo zabrudzonych powierzchni po zakończeniu prac.





PAPER-TECH

BIURO@PAPER-TECH.COM.PL
PAPERTECH.SPRZEDAZ@GMAIL.COM

798-701-981



biuro@paper-tech.com.pl
bok@paper-tech.com.pl
sprzedaz.papertech.@gmail.com



www.paper-tech.com.pl



www.paper-tech.pl



798-701-981



*Największy
wybór! Szybka
wysyłka
i dostawa!*

★★★★★ Oceń nas w

Google



Zeskanuj kod QR

