



## TAŚMA ALUMINIOWA GŁADKA

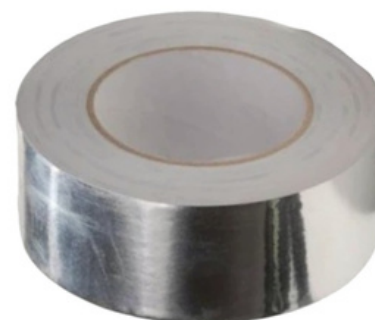
Prace instalacyjne i izolacyjne w branży wentylacja-klimatyzacja, prace dekoracyjne .  
Klejeniu musi się odbywać na powierzchniach czystych, suchych i wolnych od tłuszczów, olejów i innych zanieczyszczeń.

nośnik:	folia aluminiowa
grubość nośnika [ $\mu\text{m}$ ] :	25 ( $\pm 10\%$ )
liner:	papier 1-stronnie silikonowany
klej:	solvent acrylic
grubość całkowita [ $\mu\text{m}$ ] :	60 ( $\pm 10\%$ )
pryczepność do stali	
- w temp. pokojowej [N/25mm]:	15
rozciągliwość [%]:	3
odporność temperaturowa [ $^{\circ}\text{C}$ ] :	-20 do +120
temperatura aplikacji [ $^{\circ}\text{C}$ ] :	-20 do +40
test toczonej kulki [cm]:	5

Przechowywać w chłodnych i suchych miejscach z dala od promieni słonecznych i bezpośrednich źródeł ciepła.

DŁUGOŚĆ: 45m  
SZEROKOŚĆ: 48mm, 75mm

Taśma aluminiowa izolująca termicznie



Dane przedstawione w karcie technicznej bazują na przeprowadzonych testach oraz gwarancjach producentów produktu. Zaakceptowanie próbki zwalnia firmę Paper-Tech z odpowiedzialności za spowodowane straty, również w stosunku do osób trzecich