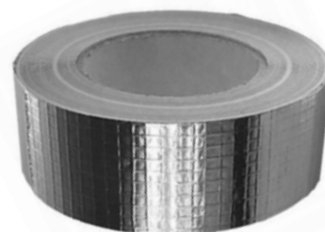




TAŚMA ALUMINIOWA ZBROJONA

Taśma aluminiowa wzmocniona siatką z włókien szklanych z klejem akrylowym aktywowanym dociskiem i zabezpieczona od strony kleju łatwo-usuwalnym papierem.

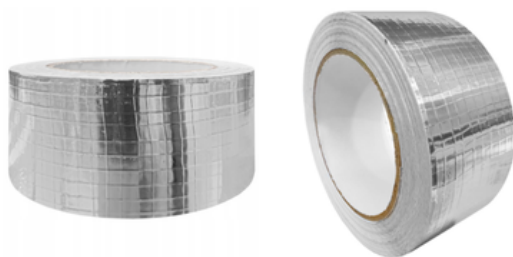
Prace instalacyjne i izolacyjne w branży wentylacja-klimatyzacja oraz prace w zakresie uszczelniania giętkich przewodów wentylacyjnych oraz w innych zastosowaniach przemysłowych dla których parametry taśm są odpowiednie.
(klejenie na powierzchni suche, gładkie, wolne od tłustych zabrudzeń i innych zanieczyszczeń).



nośnik:	folia aluminiowa wzmocniona siatką z włókna szklanego
liner:	papier silikonowany
klej:	solwent acrylic
grubość całkowita (z linerem):	83µm (±10%)
Wytrzymałość na rozciąganie:	100N / 25mm
(bez liner)	
pryczepność do stali:	15 N/25mm
test toczonej kulki:	5 cm
rozciągliwość:	3%
temperatura aplikacji:	-20°C do +40°C
temperatura pracy:	-35°C do +120°C

dostępne szerokości:	48mm - 72mm - 96mm (±3%)
standardowa długość:	45m (±0,3m)

Przechowywać z dala od promieni słonecznych i bezpośrednich źródeł ciepła w temperaturze pokojowej +21°C, wilgotności względnej 50%.



Taśma posiada większą wytrzymałość mechaniczną w porównaniu do taśmy gładkiej dzięki wtopionym włóknom szklanym. Zalecana do owijania ciągów i rur wentylacyjnych.

Przeznaczona do izolacji w miejscach zgięć i rozgałęzień jak również na stykach materiałów i segmentów z wełny szklanej lub mineralnej. Jest ona dużo bardziej odporna na rozerwanie.

Dane przedstawione w karcie technicznej bazują na przeprowadzonych testach oraz gwarancjach producentów produktu. Zaakceptowanie próbki zwalnia firmę Paper-Tech z odpowiedzialności za spowodowane straty, również w stosunku do osób trzecich