



TAŚMA MALARSKA PE

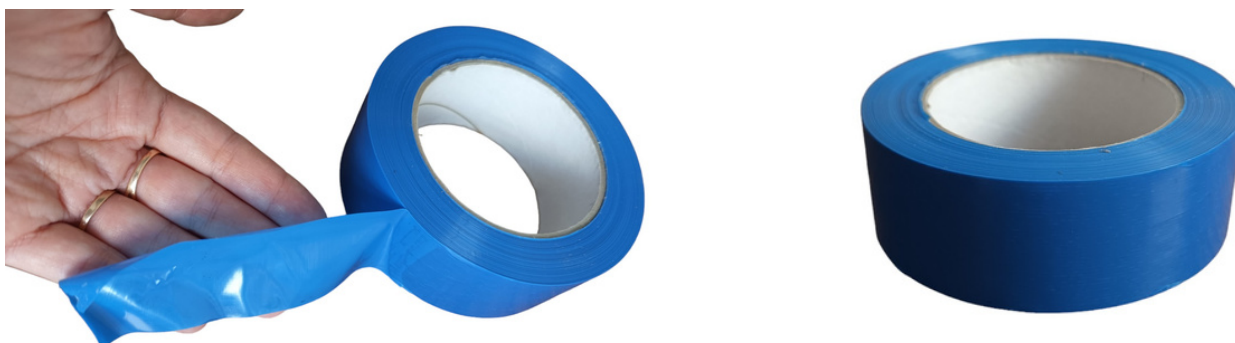
Odporna na rozciąganie, mocna folia polipropylenowa niebieska z klejem, który nie zostawia po sobie śladów w długim okresie czasu na większość powierzchni.

Zastosowanie

- Stabilizacja szyb samochodowych na czas wysychania kleju
- Oklejanie ruchomych elementów produktu na czas transportu
- Taśma chroni profile okienne, futryny i drzwi podczas prac remontowych na zewnątrz.
- Doskonale sprawdza się na powierzchniach takich jak: szkło, plastik, aluminium, winyl, drewno i wiele innych.
- Jednostronnie przyklepna polietylenowa (PE) taśma maskująca Gruby foliowy nośnik skutecznie zabezpiecza powierzchnie przed zarysowaniem, równocześnie dobrze dopasowuje się do maskowanej powierzchni, zabezpieczając krawędzie taśmy przed podciekaniem, uzyskujemy w ten sposób równe krawędzie odcięcia farby. Może być użyta ze wszystkimi rodzajami farb, po odklejeniu nie pozostawia smug oraz resztek kleju.

Kleistość (metoda kulki)	5 cm
Przyczepność do stali (dla kąta 180°)	6,7 N/cal
Wydłużenie przy zerwaniu (rozciągliwość)	600 %
Grubość folii PE	80 µm
Grubość całkowita	110 µm
Odporność na temperaturę	60 °C
Rodzaj kleju	akrylowy
Ilość kleju	23 g/m ²
Odporność na UV	14 dni

Tolerancja pomiarów – 5%



Dane przedstawione w karcie technicznej bazują na przeprowadzonych testach oraz gwarancjach producentów produktu. Zaakceptowanie próbki zwalnia firmę Paper-Tech z odpowiedzialności za spowodowane straty, również w stosunku do osób trzecich