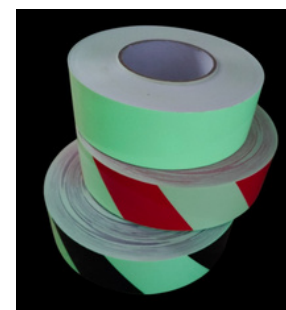
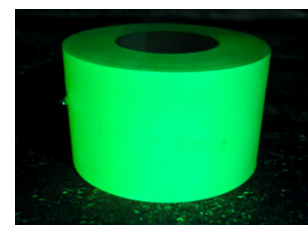
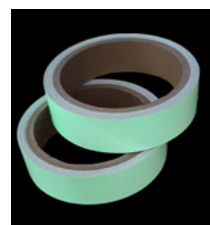


**TAŚMA FLUORESCENCYJNA****Dane techniczne:**

Szerokość	100mm, 50m, 25mm
Długość	50m, 5m, 1m
Grubość	150 mikronów
Kolor	<ul style="list-style-type: none"> • CZARNA/FLUORESCENCYJNA • CZERWONA/FLUORESCENCYJNA • FLUORESCENCYJNA
Nośnik	taśma PVC
Rodzaj kleju	kauczukowy
Przylepność	1,2 N/cm
Odporność temp.	-10°C do +80°C
Wydłużenie przy zerwaniu	236%
Wytrzymałość na rozciąganie	25,5 N/cm
Siła odklejania	2,3 N/cm



PRODUKT NIEODPOWIEDNI DLA DZIECI PONIZEJ 3 ROKU ZYCIA

PRODUCENT: PAPER-TECH TOMASZ WOJTUCKI
EAN

- 1.5905054231880 PAPER-TECH TAŚMA FLUORESCENCYJNA GŁADKA 5CM 5M
- 2.5905054231897 PAPER-TECH TAŚMA FLUORESCENCYJNA GŁADKA 5CM 50M
- 3.5905054231897 PAPER-TECH TAŚMA FLUORESCENCYJNA GŁADKA 10CM 5M
- 4.5905054231910 PAPER-TECH TAŚMA FLUORESCENCYJNA GŁADKA 10CM 50M
- 5.5905054231927 PAPER-TECH TAŚMA FLUORESCENCYJNO-CZARNA GŁADKA 5CM 5M
- 6.5905054231934 PAPER-TECH TAŚMA FLUORESCENCYJNO-CZARNA GŁADKA 5CM 50M
- 7.905054231941 PAPER-TECH TAŚMA FLUORESCENCYJNO-CZERWONA GŁADKA 5CM 5M
- 8.5905054231958 PAPER-TECH TAŚMA FLUORESCENCYJNO-CZERWONA GŁADKA 5CM 50M

Dane przedstawione w karcie technicznej bazują na przeprowadzonych testach. Zaakceptowanie próbki zwalnia firmę Paper-Tech z odpowiedzialności za spowodowane straty, również w stosunku do osób trzecich. Wszystkie podane wyżej techniczne informacje i zalecenia oparte są na naszej najlepszej w tym względzie wiedzy i praktycznym doświadczeniu. W każdym konkretnym przypadku to użytkownik ponosi odpowiedzialność za ustalenie zgodności danego produktu co do celu, jak i przyjętej przez niego metody nakładania. W wypadku jakichkolwiek wątpliwości prosimy zasięgnąć porady w naszym dziale Pomocy Technicznej.



TAŚMA FLUORESCENCYJNA

PRZEZNACZENIE

- EMITUJĄ ŚWIATŁO PO WCZEŚNIEJSZYM NAŚWIETLENIU.
- IDEALNE DO OZNACZANIA DRÓG EWAKUACYJNYCH, KRAWĘDZI SCHODÓW, PRZEJŚĆ I MIEJSC WYMAGAJĄCYCH LEPSZEJ WIDOCZNOŚCI W CIEMNOŚCI LUB ZADYMIENIU.
- MOGĄ BYĆ STOSOWANE ZARÓWNO WEWNĄTRZ, JAK I NA ZEWNĄTRZ – ODPORNE NA WARUNKI ATMOSFERYCZNE.
- SAMOPRZYLEPNE, ŁATWE DO MONTAŻU I PRZYCINANIA NA DOWOLNY WYMIAR.
- ŁADUJĄ SIĘ ŚWIATŁEM SŁONECZNYM ZAPEWNIAJĄC ŚWIECENIE PRZEZ KILKA GODZIN PO NAŚWIETLENIU.

CECHY I ZALETY PRODUKTU

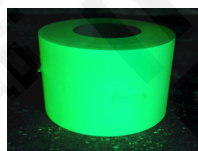
- WYTRZYMAŁOŚĆ: ODPORNE NA ŚCIERANIE, USZKODZENIA MECHANICZNE I ZMIENNE WARUNKI ATMOSFERYCZNE.
- BEZPIECZEŃSTWO: WSPIERAJĄ UTRZYMANIE PORZĄDKU I BEZPIECZEŃSTWA W MIEJSCU PRACY.
- WIDOCZNOŚĆ: WYRAŻNE OZNACZENIA W DZIEŃ ORAZ W NOCY
- UNIWERSALNOŚĆ: NADAJĄ SIĘ DO RÓŻNYCH POWIERZCHNI, W TYM SCHODÓW, KORYTARZY I PRZESTRZENI ZEWNĘTRZNYCH.

WSKAZÓWKI UŻYTKOWANIA

- PRZED UŻYCIEM UPEWNIJ SIĘ, ŻE POWIERZCHNIA JEST CZYSTA I SUCHA, ABY ZAPEWNIĆ TRWAŁE PRZYLEGANIE.
- ZADBAJ O ICH ODPOWIEDNIE NAŚWIETLENIE W CIĄGU DNIA, ABY ZAPEWNIĆ OPTYMALNĄ EMISJĘ ŚWIATŁA W CIEMNOŚCI. OD DŁUGOŚCI NAŚWIETLANIA ZALEŻY ILE CZASU BĘDZIE ŚWIECIĆ W NOCY (DO 6 GODZIN PRZY CAŁODNIOWYM NAŚWIETLANIU)

ZASTOSOWANIA PRAKTYCZNE

- BEZPIECZNE OZNACZANIE MIEJSC PRACY.
- TWORZENIE WIDOCZNYCH DRÓG EWAKUACYJNYCH.
- ZWIĘKSZANIE WIDOCZNOŚCI KRAWĘDZI SCHODÓW I MIEJSC NARAŻONYCH NA POŚLIZG.



Dane przedstawione w karcie technicznej bazują na przeprowadzonych testach. Zaakceptowanie próbki zwalnia firmę Paper-Tech z odpowiedzialności za spowodowane straty, również w stosunku do osób trzecich. Wszystkie podane wyżej techniczne informacje i zalecenia oparte są na naszej najlepszej w tym względzie wiedzy i praktycznym doświadczeniu. W każdym konkretnym przypadku to użytkownik ponosi odpowiedzialność za ustalenie zdadności danego produktu co do celu, jak i przyjętej przez niego metody nakładania. W wypadku jakichkolwiek wątpliwości prosimy zasięgnąć porady w naszym dziale Pomocy Technicznej.



TAŚMA FLUORESCENCYJNA INSTRUKCJA MONTAŻU

KROK 1: PRZYGOTOWANIE POWIERZCHNI

1. OCZYŚĆ POWIERZCHNIĘ:

- UPEWNIJ SIĘ, ŻE POWIERZCHNIA, NA KTÓRĄ BĘDZIE APLIKOWANA TAŚMA, JEST CZYSTA, SUCHA I POZBAWIONA KURZU, TŁUSZCZU ORAZ INNYCH ZANIECZYSZCZEŃ.
- UŻYJ SZMATKI LUB ŚRODKA ODTŁUSZCZAJĄCEGO (BEZ OLEISTYCH SKŁADNIKÓW), A NASTĘPNIE POCZEKAJ, AŻ POWIERZCHNIA CAŁKOWICIE WYSCHNIE.

2. SPRAWDŹ JAKOŚĆ PODŁOŻA:

- POWIERZCHNIA POWINNA BYĆ GŁADKA I STABILNA. W PRZYPADKU POWIERZCHNI CHROPOWATYCH, TAŚMA MOŻE WYMAGAĆ DODATKOWEGO DOCISKU.

KROK 2: PRZYGOTOWANIE TAŚMY

1. POMIAR:

- ZMIERZ DOKŁADNIE DŁUGOŚĆ ODCINKA, NA KTÓRYM MA BYĆ ZAMONTOWANA TAŚMA.
- ODMIERZ ODPOWIEDNIĄ DŁUGOŚĆ TAŚMY ZA POMOCĄ MIARKI I OZNAČ MIEJSCE CIĘCIA.

2. CIĘCIE:

- PRZYTNIJ TAŚMĘ NA WYMAGANĄ DŁUGOŚĆ ZA POMOCĄ NOŻYCZEK LUB NOŻA. UPEWNIJ SIĘ, ŻE CIĘCIE JEST RÓWNE, ABY TAŚMA WYGŁAŻAŁA ESTETYCZNIE PO ZAMONTOWANIU.

KROK 3: APLIKACJA TAŚMY

1. USUNIĘCIE WARSTWY OCHRONNEJ:

- DELIKATNIE ODERWIJ PAPIER ZABEZPIECZAJĄCY WARSTWĘ KLEJĄCĄ NA SPODZIE TAŚMY.
- ODKLEJAJ PAPIER STOPNIOWO, ABY UNIKNĄĆ PRZYPADKOWEGO PRZYKLEJENIA TAŚMY W NIEWŁAŚCIWYM MIEJSCU.

2. NAKLEJENIE:

- ROZPOCZNIJ NAKLEJANIE TAŚMY OD JEDNEGO KOŃCA WYZNACZONEGO OBSZARU.
- POWOLI DOCISKAJ TAŚMĘ DO POWIERZCHNI, PRZESUWAJĄC RĘKĄ LUB WAŁKIEM WZDŁUŻ TAŚMY, ABY USUNĄĆ PECHERZYKI POWIETRZA I ZAPEWNIĆ SOLIDNE PRZYLEGANIE.

KROK 4: DOCIŚNIĘCIE I WYKONCZENIE

1. DOCISKANIE:

- UŻYJ WAŁKA LUB SUCHEJ SZMATKI, ABY DOKŁADNIE DOCISNĄĆ TAŚMĘ NA CAŁEJ DŁUGOŚCI.
- UPEWNIJ SIĘ, ŻE BRZEGI TAŚMY SĄ DOBRZE PRZYKLEJONE.

2. SPRAWDZENIE:

- PRZEJDŹ WZDŁUŻ CAŁEJ TAŚMY I SPRAWDŹ, CZY NIE MA MIEJSC, KTÓRE WYMAGAJĄ DODATKOWEGO DOCISKU.

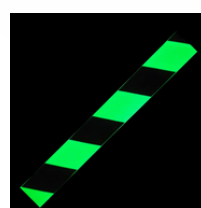
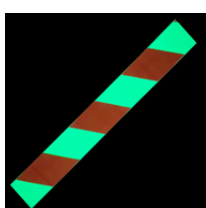
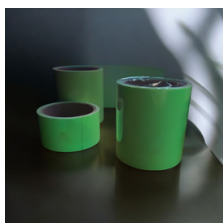
KROK 5: AKTYWACJA ŚWIECENIA

- NAŚWIETLENIE: ABY TAŚMA MOGŁA ŚWIECIĆ W CIEMNOŚCI, NALEŻY JĄ ODPOWIEDNIO NAŚWIETLIĆ ŚWIATŁEM NAJLEPIEJ SŁONECZNYM
- OPTIMALNY CZAS NAŚWIETLANIA ZALEŻY OD ŹRÓDŁA ŚWIATŁA, ALE ZAZWYCZAJ WYNOŚI CAŁY DZIEŃ.

WSKAZÓWKI DODATKOWE:

- W PRZYPADKU APLIKACJI NA ZEWNĄTRZ, UPEWNIJ SIĘ, ŻE WARUNKI ATMOSFERYCZNE SĄ ODPOWIEDNIE (SUCHO I TEMPERATURA POWYŻEJ 12°C).
- JEŚLI TAŚMA JEST NARAŻONA NA INTENSYWNE UŻYTKOWANIE, NP. NA SCHODACH, MOŻESZ DODATKOWO ZABEZPIECZYĆ JEJ BRZEGI PRZEZROCZYSTYM KLEJEM OCHRONNYM.

TWOJA TAŚMA JEST GOTOWA DO UŻYCIA! TERAZ MOŻESZ CIESZYĆ SIĘ BEZPIECZNYM I WIDOCZNYM OZNAKOWANIEM NAWET W CIEMNOŚCI. ✨



Dane przedstawione w karcie technicznej bazują na przeprowadzonych testach. Zaakceptowanie próbki zwalnia firmę Paper-Tech z odpowiedzialności za spowodowane straty, również w stosunku do osób trzecich. Wszystkie podane wyżej techniczne informacje i zalecenia oparte są na naszej najlepszej w tym względzie wiedzy i praktycznym doświadczeniu. W każdym konkretnym przypadku to użytkownik ponosi odpowiedzialność za ustalenie zdatności danego produktu co do celu, jak i przyjętej przez niego metody nakładania. W wypadku jakichkolwiek wątpliwości prosimy zasięgnąć porady w naszym dziale Pomocy Technicznej.