

**TAŚMA METALIZOWANA
PRODUCENT PAPER-TECH**

Cecha	Jednostka	Tolerancja	Parametr	Norma
Średnica tulei	mm		25,4 lub 76	
Kolor			srebrny metalizowany	
Grubość całkowita	my	+/- 10%	47	EN 1942
Materiał bazowy			polipropylen metalizowany	
Rodzaj kleju			akryl	
Pomiar adhezji przy odrywaniu pod kątem 180°	N/25 mm		3,5 [≥2,0]	EN 1939
Punkt pęknięcia	%	+/- 20 %	180	
Odporność na rozciąganie	N/mm ²	+/- 10 %	140	
Pomiar adhezji przy statycznym ścinaniu	h		≥120	EN 1943
Temperatura działania	°C		od -10°C do + 50 °C	

EAN
 1. PAPER-TECH TAŚMA METALIZOWANA 75MM 50M 5905054231590
 2. PAPER-TECH TAŚMA METALIZOWANA 100MM 50M 5905054231606
 3. PAPER-TECH TAŚMA METALIZOWANA 50MM 50M 5905054230494

Nośnik: Metalizowana folia polipropylenowa, grubość folii 28 µm

Klej: Akrylowy, grubość warstwy 19 µm

Wymiary:

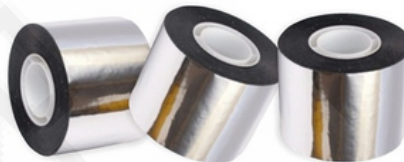
- długość 50m
- szerokość 50mm, 75mm, 100mm

Jest to specjalistyczna taśma samoprzylepna do łączenia folii paroizolacyjnych stosowanych przy dociepleniu poddaszy

Posiada zdolność przyklejania się do każdej powierzchni.

Wysocze odporna na promienie ultrafioletowe oraz procesy starzenia.

- Taśma ma również zastosowanie do:
- folii paroizolacyjnych aluminiowych,
- zwykłych folii paroizolacyjnych,
- klejenia i montażu systemów wentylacyjnych,
- klejenia i montażu systemów klimatyzacyjnych



PRODUKT NIEODPOWIEDNI DLA DZIECI PONIZEJ 3 ROKU ZYCIA

PRODUCENT: PAPER-TECH TOMASZ WOJTUCKI

Charakterystyka produktu:

Metalizowana taśma samoprzylepna wykonana z polipropylenu to profesjonalny materiał przeznaczony do różnorodnych zastosowań w branży instalacyjnej i technicznej. Jej trwałość, wysoka odporność i specjalistyczne właściwości sprawiają, że jest niezastąpiona w wielu wymagających projektach.

Zastosowania:

- Branża instalacyjna: łączenie i owijanie materiałów izolacyjnych, zapewniające szczelność i trwałość izolacji.
- Doskonała do izolacji paroszczelnej w instalacjach klimatyzacyjnych i systemach centralnego ogrzewania (CO).
- Technika sitodruku: Wykorzystywana do oklejania sit, zapewniając precyzyjne zabezpieczenie podczas procesu druku.

Cechy taśmy:

- Wytrzymałość: Odpowiednia do pracy w wymagających warunkach, charakteryzuje się wysoką odpornością na działanie wilgoci, temperatury i pary.
- Adhezja: Warstwa samoprzylepna gwarantuje pewne i trwałe mocowanie na różnych powierzchniach.
- Uniwersalność: Sprawdzi się w wielu zastosowaniach przemysłowych, instalacyjnych i technicznych.
- Estetyka: Metalizowana powierzchnia zapewnia nie tylko funkcjonalność, ale także profesjonalny wygląd.

Korzyści z zastosowania:

- Zwiększenie szczelności i trwałości izolacji.
- Szeroki zakres zastosowań – zarówno w instalacjach technicznych, jak i w procesach drukarskich.
- Łatwa aplikacja dzięki niezawodnej warstwie klejącej.

Dane przedstawione w karcie technicznej bazują na przeprowadzonych testach. Zaakceptowanie próbek zwalnia firmę Paper-Tech z odpowiedzialności za spowodowane straty, również w stosunku do osób trzecich. Wszystkie podane wyżej techniczne informacje i zalecenia oparte są na naszej najlepszej w tym względzie wiedzy i praktycznym doświadczeniu. W każdym konkretnym przypadku to użytkownik ponosi odpowiedzialność za ustalenie zgodności danego produktu co do celu, jak i przyjętej przez niego metody nakładania. W wypadku jakichkolwiek wątpliwości prosimy zasięgnąć porady w naszym dziale Pomocy Technicznej.