



TAŚMA ODBŁASKOWA UKOŚNE PASY PRODUCENT PAPER-TECH

SPECYFIKACJA TECHNICZNA

- KOLOR: BIAŁO-CZERWONY
- SZEROKOŚĆ: 100 MM (10 CM).
- DŁUGOŚĆ: 5 METRÓW, 50 METRÓW
- STRUKTURA**: PLASTER MIODU, UKOŚNE PASY

TAŚMA ODBŁASKOWA O STRUKTURZE PLASTRA MIODU. CHARAKTERYZUJĄ SIĘ BARDZO DUŻYM WSPÓŁCZYNNIKIEM ODBŁASKU. POSIADA DUŻĄ ODPORNÓŚĆ NA WARUNKI ATMOSFERYCZNE ORAZ NA USZKODZENIA MECHANICZNE.

ODPORNÓŚĆ NA TEMPERATURY OD -30 DO +60°C.

OPTYMALNA TEMPERATURA APLIKACJI +12°C ... +30°C

TAŚMA WYKONANA Z BARDZO WYTRZYMAŁEGO PCV ODPORNEGO NA ZARYSOWANIA.

- INSTRUKCJA PRZYGOTOWANIA POWIERZCHNI

ABY ZAPEWNIĆ MAKSYMALNĄ TRWAŁOŚĆ I SKUTECZNOŚĆ TAŚMY:

1. POWIERZCHNIA POWINNA BYĆ **GŁADKA, SUCHA I CZYSTA.
2. PRZED PRZYKLEJENIEM POWIERZCHNIĘ NALEŻY ODTŁUSZCIĆ
3. UNIKAJ STOSOWANIA TAŚMY NA POWIERZCHNIACH NIERÓWNYCH, CHROPOWATYCH LUB FUGOWANYCH** (NP. PŁYTKI).
4. NIE PRZYKLEJAJ NA ZIMNE POWIERZCHNIE - TEMPERATURA PODŁOŻA POWINNA BYĆ DODATNIA.

TAŚMA ODBŁASKOWA SAMOPRZYLEPNA TO WSZECHSTRONNY PRODUKT O SZEROKIM ZASTOSOWANIU, KTÓRY NIE TYLKO POPRAWIA BEZPIECZEŃSTWO, ALE TAKŻE ESTETYKĘ I FUNKCJONALNOŚĆ OZNAZEŃ W RÓŻNYCH ŚRODOWISKACH.

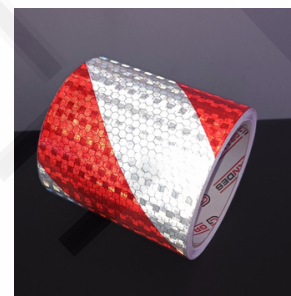
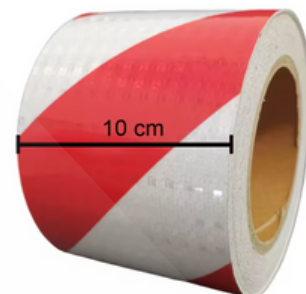


PRODUKT NIEODPOWIEDNI DLA DZIECI PONIZEJ 3 ROKU ŻYCIA

PRODUCENT: PAPER-TECH TOMASZ WOJTUCKI



Jednostronne taśmy
klejące



Dane przedstawione w karcie technicznej bazują na przeprowadzonych testach. Zaakceptowanie próbki zwalnia firmę Paper-Tech z odpowiedzialności za spowodowane straty, również w stosunku do osób trzecich. Wszystkie podane wyżej techniczne informacje i zalecenia oparte są na naszej najlepszej w tym względzie wiedzy i praktycznym doświadczeniu. W każdym konkretnym przypadku to użytkownik ponosi odpowiedzialność za ustalenie zgodności danego produktu co do celu, jak i przyjętej przez niego metody nakładania. W wypadku jakichkolwiek wątpliwości prosimy zasięgnąć porady w naszym dziale Pomocy Technicznej.